



COMPENSACIÓN ENERGÍA REACTIVA

# VAR

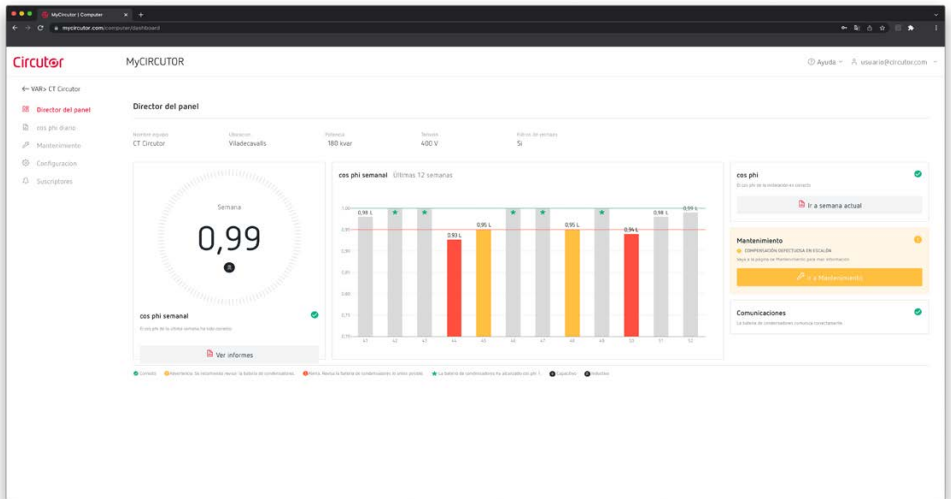
Sistema de vigilancia Anti-Reactiva

# Evita sorpresas. Vigilancia 24/7 de la reactiva de tu instalación.

El VAR (o más comúnmente kvar) es la unidad de la potencia reactiva. Y desde ahora, el VAR también es el Sistema de Vigilancia Anti-Reactiva en las baterías de condensadores de CIRCUTOR.

El Sistema VAR nos ayuda a evitar penalizaciones por energía reactiva inductiva mediante avisos inteligentes, mostrados directamente a través de la página web del servicio o vía correo electrónico, y también nos facilita las tareas de mantenimiento mediante recordatorios para asegurar el correcto funcionamiento de nuestra batería de condensadores.

**Alarga la vida útil de la batería y evita penalizaciones.**



# VAR

## Sistema de vigilancia Anti-Reactiva

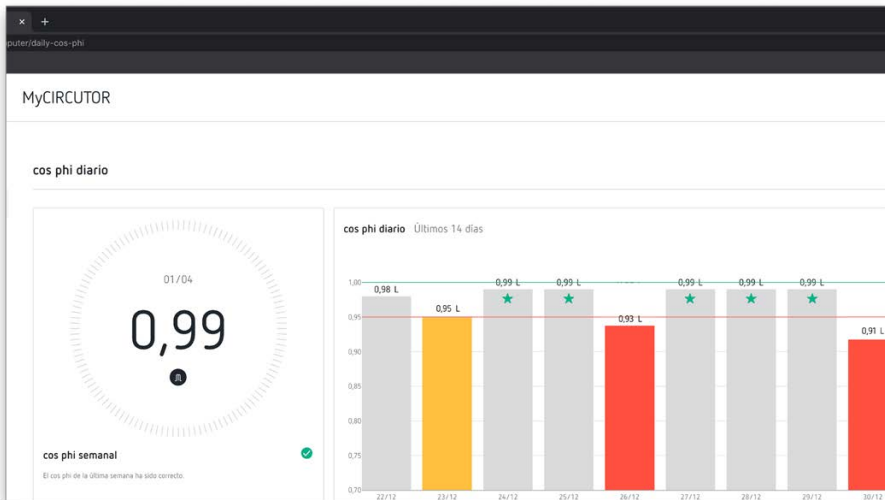
**No pagues de más. Evita penalizaciones.**



El sistema ofrece una vigilancia online del cos phi de tu instalación, y te ayuda a evitar una posible penalización en tu factura eléctrica.

Envío automático de alertas vía e-mail

- › **Alerta cos phi objetivo:** Te avisamos cuando el cos phi de la instalación caiga de por debajo del cos phi objetivo.
- › **Aviso tendencia:** Te avisamos cuando el cos phi de la instalación siga una tendencia a la baja. Detectamos un decremento constante del cos phi, indicando una pérdida de capacidad de compensación de la batería.

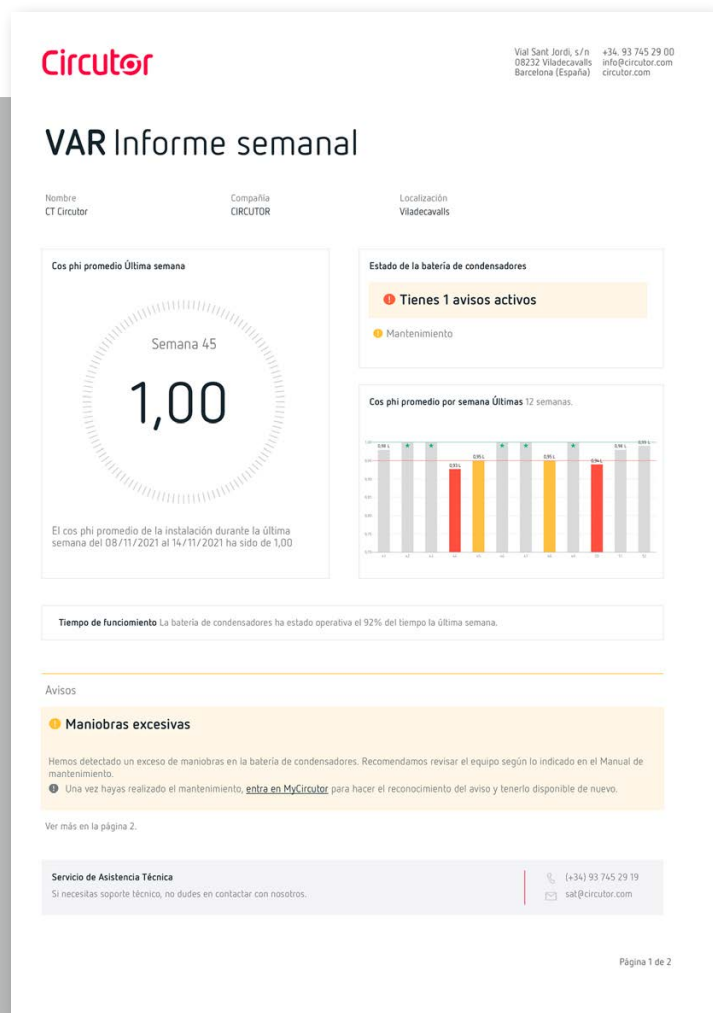


## Siempre informado



Recibe informes semanales en tu correo electrónico con los siguientes indicadores:

- › Valor de *cos phi*: OK o KO
- › Valor del *cos phi* medio de la última semana
- › Gráficos con la evolución del *cos phi* de las últimas 12 semanas
- › Alertas y avisos activos.



## Asegura la continuidad de servicio de tu batería



El sistema VAR te permite recibir **alertas y avisos de mantenimiento** para vigilar el correcto funcionamiento de tu batería de condensadores.

Recibe correos electrónicos cuando:

- › Algún escalón no compensa adecuadamente.
- › Algún escalón realiza maniobras excesivas.
- › Debas realizar el mantenimiento anual recomendado de la batería de condensadores.

The image shows a dashboard and an email notification. The dashboard has two main sections: 'Compensación defectuosa en escalón' (Defective compensation in stages) and 'Maniobras excesivas' (Excessive maneuvers). The first section shows a status bar with 6 indicators, where the second one is yellow with a warning icon, and the others are green. Below it, text says 'Se ha detectado una incidencia en la conexión de los siguientes escalones:' followed by a list of indicators. A recommendation follows: 'Se recomienda realizar una revisión de la batería de condensadores de acuerdo a lo indicado en el manual de mantenimiento.' The second section, 'Maniobras excesivas', shows a status bar with 6 green indicators and a checkmark, with the word 'Correcto' below it. A 'Reconocer advertencia' checkbox is at the bottom left.

The email notification is titled 'MyCIRCUTOR - VAR Alerta: Compensación defectuosa en escalón' and is addressed to Juan García. It features the CIRCUTOR logo and a large 'Advertencia' (Warning) header with a warning icon. The body text states: 'Hemos detectado una compensación defectuosa de algunos escalones de tu batería de condensadores CT CIRCUTOR ubicada en Villadoncella. Recomendamos revisar el equipo según lo indicado en el [Manual de mantenimiento](#). Una vez hayas realizado el mantenimiento, [entra en MyCIRCUTOR](#) para hacer el reconocimiento del aviso y tenerlo disponible de nuevo.' The footer includes contact information for CIRCUTOR SA and a privacy policy link.

## Gestiona todas tus baterías desde una misma pantalla



Si dispones de más de una batería con sistema VAR, podrás identificar y localizar de un solo vistazo el último cos phi y las alertas que hay activas en todo tu parque de baterías.

El VAR nos permite:

- › Ver el estado de todas las baterías de un solo vistazo.
- › Decidir qué usuarios recibirán las alertas automáticas.
- › Consultar información detallada de tus baterías.
- › Monitorizar remotamente tus parque de baterías.

The image displays two overlapping screenshots of the MyCIRCUTOR web application. The top screenshot shows the 'Dispositivos' (Devices) page with three battery status cards: 'CT Sede Central' (1,00), 'CT Delegación' (0,99), and 'CT CT Fábrica' (0,98). Each card shows a weekly 'Semana' average and a 'Computer OS' status. The bottom screenshot shows the 'Suscriptores' (Subscribers) management page for 'VAR > CT Círcutor'. It features a sidebar menu with options like 'Director del panel', 'cos phi diario', 'Mantenimiento', 'Configuración', and 'Suscriptores'. The main content area lists subscribers with their email addresses and notification status.

Suscriptores	
<input type="checkbox"/> Correo electrónico ↑	Notificaciones de avisos
usuario1@circutor.com	<input checked="" type="checkbox"/>
usuario2@circutor.com	<input checked="" type="checkbox"/>
usuario3@circutor.com	<input checked="" type="checkbox"/>
usuario4@circutor.com	<input checked="" type="checkbox"/>

## Elige el regulador para conectarte al VAR



### Computer C Wi-Fi



Para redes de 230 Vca o 400 Vca



Computer  
C Wi-Fi



Wi-Fi



VAR

- › **Medida de parámetros básicos eléctricos**  
Medida en 4 cuadrantes y hasta 27 variables eléctricas.
- › **Hasta 4 alarmas**  
Máxima seguridad mediante el ajuste de las alarmas, incluyendo alarmas anti-resonancia.
- › **Plug&Play**  
Para realizar la puesta en marcha del equipo de manera rápida
- › **Wi-Fi**

### Computer Smart III + SmartLink VAR



Para redes de hasta 520 Vca



Computer  
Smart III



RS-485



SmartLink  
VAR



Wi-Fi  
Ethernet



VAR

- › **Medida trifásica**  
Equivalente al contador de compañía.
- › **Analizador de redes**  
Medida de más de 150 variables eléctricas.
- › **Mantenimiento preventivo (Alarmas)**  
Máxima seguridad mediante el ajuste de las alarmas.
- › **Plug&Play**  
Para realizar la puesta en marcha del equipo de manera rápida.
- › **RS-485 / Ethernet / Wi-Fi**

**Circuitor**

Vial Sant Jordi, s/n  
08232 Viladecavalls  
Barcelona (España)  
t. +34. 93 745 29 00  
info@circuitor.com

CIRCUITOR, SA se reserva el derecho de modificar  
cualquier información contenida en este catálogo.