

Características técnicas

Circuito de alimentação	Tensão de alimentação	85-265 Vc.a. / 50...60 Hz 95-300 Vc.c.
Circuito de medição	Tensão	300 Vc.a. f-n / 520 Vc.a. f-f
	Frequência	45 ... 65 Hz
	Corrente	.../5 A ou .../1 A, MC: .../250 mA, .../333 mV
	Amostra	32 amostras/ciclo
Classe de precisão	V, A	0,5%
	Potencia, Energía	1%
Saída	1 saída digital	Interface S0 Configurável até 1000 impulsos por kWh, kvarh, etc. (24 Vcc máx, 50 mA, 5 imp/s, Máx T _{on} /T _{off} configurável)
Entrada	1 entrada digital	Seleção de tarifa, NPN, de acoplamento óptico
Comunicações	Protocolo	RS-485 Modbus/RTU (dependendo do modelo)
	Velocidade	9600, 19200, 38400
	Bit, paridade, paragem	8, n, 1
Características estruturais	Envolvente	Plástico VO auto-extinguível
	Grado protección IP	Frontal: IP 51, Traseira: IP 31
	Dimensiones	96,7 x 96,7 x 62,60 mm
	Temperatura de trabalho	-5...+45 °C
Condições ambientais	Humedad relativa	5 ... 95%
	Altitud máxima	2000 m
	Segurança	Classe III segundo EN 61010 Protecção contra choque eléctrico por isolamento duplo de Classe II
Normas	IEC 664, VDE 0110, UL 94, IEC 801, IEC 348, IEC 571-1, EN 61000-6-3, EN 61000-6-1, EN 61010-1, CE, certificação UL	

Referências

Entrada corrente	Entradas	Saída	Comunicações	Tipo	Código
.../5 A, .../1 A	1	1	-	CVM-C5-IC	M55853
.../250 mA	1	1	-	CVM-C5-MC-IC	M55873
.../333 mV	1	1	-	CMV-C5-mV-IC	M558730000V00
.../5 A, .../1 A	-	1	RS-485	CVM-C5-ITF-485-C	M55884
.../5 A, .../1 A	1	-	RS-485	CVM-C5-ITF-485-I	M55885
.../250 mA	-	1	RS-485	CVM-C5-MC-485-C	M55894
.../250 mA	1	-	RS-485	CVM-C5-MC-485-I	M55895
.../333 mV	-	1	RS-485	CVM-C5-mV-485-C	M558940000V00
.../333 mV	1	-	RS-485	CVM-C5-mV-485-I	M558950000V00

www.circutor.pt

CIRCUTOR, SA - Vial Sant Jordi, s/n
08232 Viladecavalls (Barcelona) Espanha
Tel.: (+34) 93 745 29 00 - Fax: (+34) 93 745 29 14
info@circutor.com



@circutor



youtube.com/circutoroficial



in circutor



CVM-C5

Multímetro multifunções,
básico e acessível

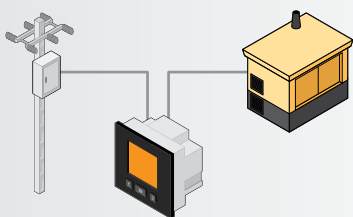
A nova geração de CVM



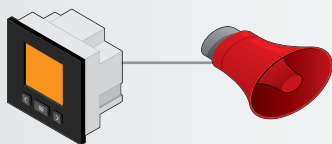
CVM-C5

Multímetro multifunções, básico e acessível (96 x 96 mm)

- ✓ Apto para instalações de Baixa Tensão
- ✓ Realiza medições em redes monofásicas, bifásicas (2-3 fios) e trifásicas (3 ou 4 fios)
- ✓ Medição em 4 quadrantes
- ✓ Medição mediante transformadores /5 A ou /1 A ou transformadores eficientes MC da CIRCUTOR
- ✓ 1 saída digital (Interface S0)
- ✓ 1 entrada digital (selecção de tarifa ou origem da energia)
- ✓ Máximos, Mínimos e Consumo máximo

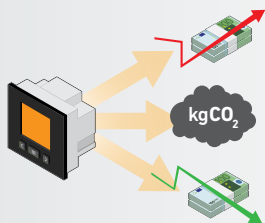


Obtenção e visualização no ecrã do consumo de energia de duas proveniências distintas (Rede/grupo electrogéneo).



Geração de alarmes através da saída para transistor configurável no parâmetro Low/High, histerese (%), NO/NC, atraso de ligação/desactivação e bloqueio.

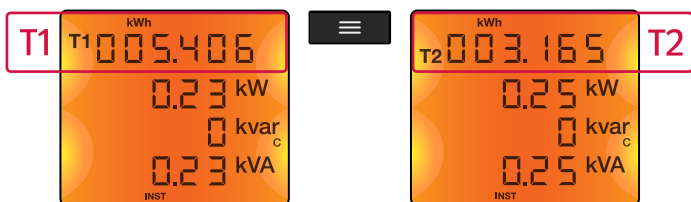
Ó



A produção de um sinal de impulso relacionado com o custo, emissão de kgCO_2 ou poupança em conformidade com o consumo ou produção de energia.

Sistema de dados no ecrã

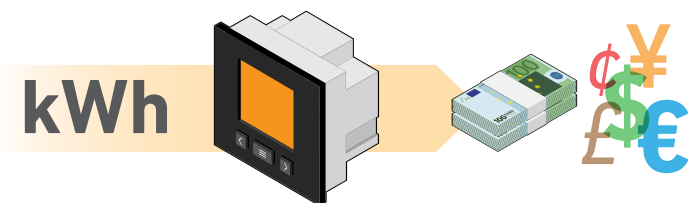
Visualização rápida de parâmetros apenas com um botão.



Mostra claramente os parâmetros básicos da instalação.



Visualiza o valor de consumo eléctrico segundo o custo por kWh.



Indicador de KgCO₂ em consumo/produção ou consoante a procedência da energia, usando o rácio estabelecido de acordo com o quadro energético do país.

