



Características principales		Main features
Sensibilidad	0,03 / 0,3 A (según modelo / according to type)	Sensitivity
Retardo disparo	0,02 s	Tripping delay
Alimentación		Power supply
Tensión nominal	230 V a.c.	Voltage
Tolerancia	±20 %	Tolerance
Frecuencia	50...60 Hz	Frequency
Consumo del equipo	4 V·A	Consumption
Condiciones de trabajo		Operating conditions
Temperatura de trabajo	-10 ... 65 °C	Temperature
Humedad relativa	5 ... 95 % HR (no-condensing)	Relative humidity
Altitud máxima	2 000 m	Maximum altitude
Características mecánicas		Mechanical features
Montaje	Carril DIN / DIN rail	Mounting
Dimensiones	17,5 x 90 x 71,73 mm	Dimensions
Protección	IP 20	Protection
Seguridad		Safety
Categoría III - 300 V c.a. (EN 61010) Protección al choque eléctrico por doble aislamiento clase II	Category III - 300 V a.c. (EN 61010) Double-insulated electric shock protection class II	

Otros relés serie WG

Other WG series relays

		Sensibilidad y retardo regulable Adjustable sensitivity and delay time
RGE-R		
Sensibilidad	0,03 A ... 3 A / 0,03 A ... 5 A	Sensitivity
Retardo disparo	0,02 ... 1 s / 0,02 ... 5 s	Tripping delay
Tamaño	2 módulos / modules	Size
		Sensibilidad y retardo regulable por display Display adjustable sensitivity and delay time
RGU-10		
Sensibilidad	0,03 A ... 30 A	Sensitivity
Retardo disparo	0,02 ... 10 s, INS, SEL	Tripping delay
Tamaño	3 módulos / modules	Size
Comunicaciones	RS-485	Communications

RG1M

Relé de protección diferencial
“Máxima protección en el menor espacio”

Earth-leakage protection relay
“Maximum protection in minimum space”



1 MÓDULO
1 MODULE

CIRCUTOR, SA - Vial Sant Jordi, s/n
 08232 Viladecavalls (Barcelona) Spain
 Tel. (+34) 93 745 29 00 - Fax: (+34) 93 745 29 14
 central@circutor.es



www.circutor.com

CIRCUTOR

Tecnología para la eficiencia energética
 Technology for energy efficiency

*El nuevo **RG1M** permite una completa protección diferencial, tanto en líneas monofásicas como trifásicas y asegura la máxima seguridad y continuidad de servicio eléctrico, evitando disparos intempestivos.*

*The new **RG1M** provides a full earth leakage protection for both single and three-phase lines and guarantee maximum safety and continuity of the electrical service, avoiding unwanted tripping.*

Protección diferencial superinmunizada

- ✓ Tamaño reducido: sólo 1 módulo
- ✓ Medida en verdadero valor eficaz (TRMS)
- ✓ Filtrado de corriente de altas frecuencias
- ✓ Ajuste del disparo al 85% I_n
- ✓ Retardo al disparo por curva inversa, disparo instantáneo
- ✓ Sensibilidad fija de 0,3 A y 0,03 A
- ✓ IEC 61008, IEC 60755, IEC 60947-2, IEC 62020

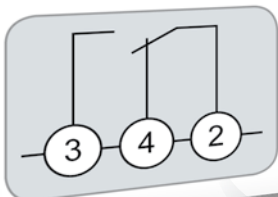
Super-immunized earth-leakage protection

- ✓ Small size: only 1 module
- ✓ True root mean square value (TRMS)
- ✓ High frequency current filtering
- ✓ Trip setting up to 85% I_n
- ✓ Delay time by inverse curve, instantaneous trip
- ✓ 0,3 A and 0,03 A fixed sensitivity
- ✓ IEC 61008, IEC 60755, IEC 60947-2, IEC 62020

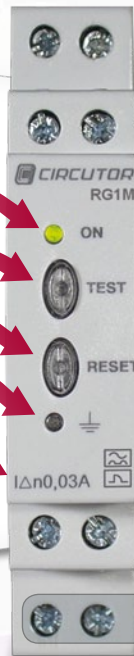


“Evite los disparos intempestivos”

- LED de funcionamiento
Power LED
- Pulsador de TEST
TEST push-bottom
- Pulsador de RESET
RESET push-bottom
- LED de indicación de Fuga
Residual current protection LED
- I_{AN} de 30 mA ó 300 mA
 I_{AN} - 30 mA or 300 mA



Protección
Protection

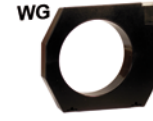


“Avoids unwanted trips”

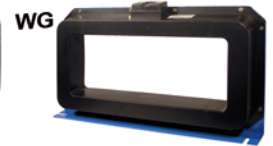
Transformadores diferenciales Earth-leakage transformers



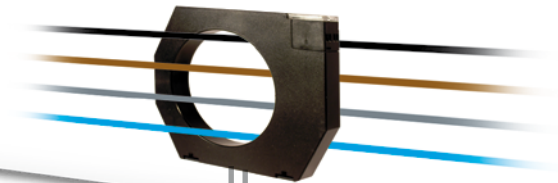
20, 30 ø (mm)



35, 70, 105,
140, 210 ø (mm)



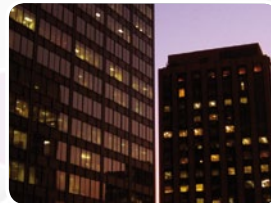
70x175, 115x305,
150 x 350, 200x500 mm



2 cables
2 wires

Aplicaciones

- ✓ Equipos informáticos
- ✓ Variadores de velocidad
- ✓ Iluminación mediante balastos electrónicos



Applications

- ✓ Computer equipment
- ✓ Drives
- ✓ Electronic beacon lighting