



MEDIDA Y CONTROL

CVM-E3-MINI-WiEth

Analizador de redes eléctricas con comunicaciones Wi-Fi y Ethernet



CVM-E3-MINI-WiEth

Más fácil que nunca

El analizador de redes **CVM-E3-MINI-WiEth** te permite obtener información sobre los consumos energéticos y parámetros eléctricos de tu instalación de forma rápida y sencilla. Dispone de comunicaciones **Ethernet** y **Wi-Fi** que permiten enviar información en tiempo real al Sistema de Gestión Energética (SGE), sin necesidad de realizar cableado de comunicaciones.

Su conectividad mediante **Bluetooth** permite realizar la configuración de los parámetros de comunicaciones (Ethernet o Wi-Fi) a través la *app* gratuita **MyConfig**, utilizando tu teléfono móvil o tableta y sin necesidad de acceder físicamente al equipo.



Wi-Fi



Ethernet



Bluetooth

CVM-E3-MINI-ITF-WiEth
Mediante transformadores
.../5A ó .../1A

CVM-E3-MINI-MC-WiEth
Mediante transformadores
eficientes .../250mA

CVM-E3-MINI-FLEX-WiEth
Mediante sensores flexibles
(Rogowski)

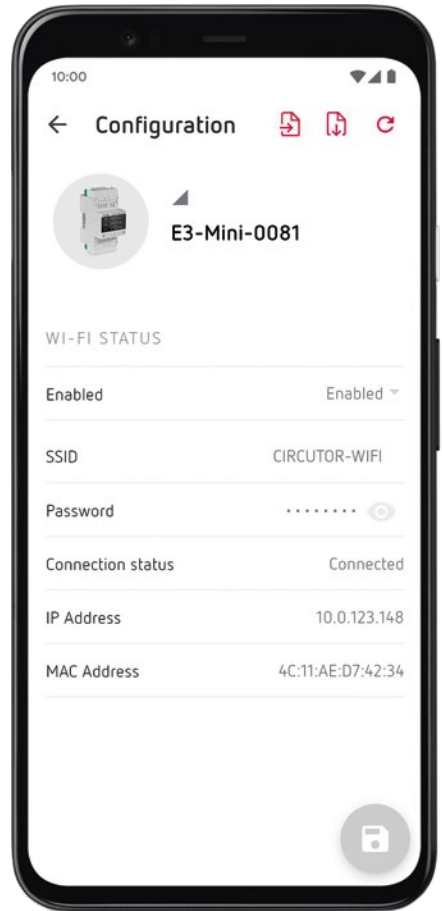
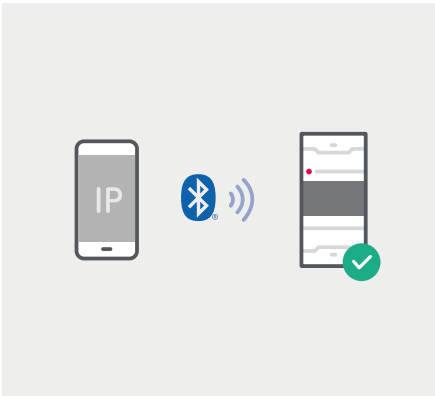
No necesitas nada más



Conexión por Bluetooth

Utiliza la conectividad Bluetooth para programar las comunicaciones Ethernet o Wi-Fi sin necesidad de un ordenador.

Mediante la *app* gratuita **MyConfig** podrás configurar las comunicaciones de tu analizador de redes de forma rápida y sencilla.



MyCONFIG

La aplicación gratuita para configurar equipos CIRCUTOR via Bluetooth.



Configura fácilmente las comunicaciones por Bluetooth





Conexión Wi-Fi

Conecta el analizador a tu red Wi-Fi y empieza a registrar y gestionar toda la información de consumos y parámetros eléctricos de tu instalación. Visualiza el nivel de cobertura Wi-Fi y la dirección IP asignada, directamente desde la pantalla del propio analizador.

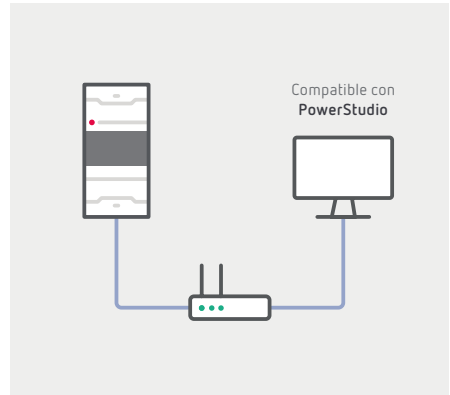


Gestiona tu instalación de forma inalámbrica



Conexión Ethernet

Conecta el analizador a la red Ethernet y empieza a registrar y gestionar toda la información de consumos y parámetros eléctricos de tu instalación. Visualiza rápidamente la IP y MAC del equipo por pantalla en cualquier momento.

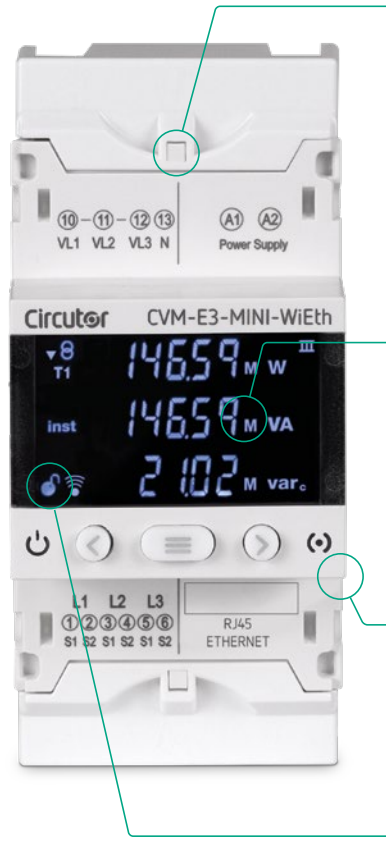


Conecta el analizador a la red local y empieza a medir.

Controla cualquier parámetro de tu instalación

Mide en tiempo real más de 250 parámetros eléctricos (valores RMS, máximos, mínimos) y registra energía activa, reactiva inductiva o capacitiva y aparente para instalaciones con consumo o generación (4 cuadrantes). Registra parámetros de calidad de consumo como THD% y armónicos individuales (tensión y corriente) hasta el 31°.

Nuevas necesidades en el sector CVM-E3-MINI-WiEth se adapta a las nuevas normativas internacionales para la medida y gestión de la Eficiencia Energética añadiendo el coste económico, emisiones de CO₂ y horas de funcionamiento para mantenimiento preventivo.



Nuevo sistema con bornes precintables Plug&On
Protege a cualquier usuario de contactos directos con partes activas, asegura la precisión de las medidas precintando los bornes y disuade de posibles manipulaciones.

Visualización de alto contraste
Asegura una correcta visualización de los datos, para distancias de hasta 3m, evitando abrir el cuadro para la revisión de cualquier parámetro eléctrico.

Carril DIN Adaptable a panel
Dispone de accesorio opcional para su conexión en panel 72x72 mm.

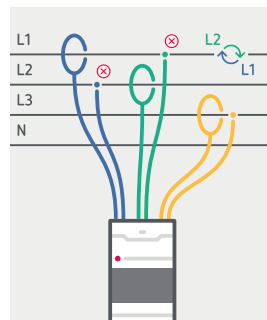
Bloqueo

Remotamente desde PowerStudio

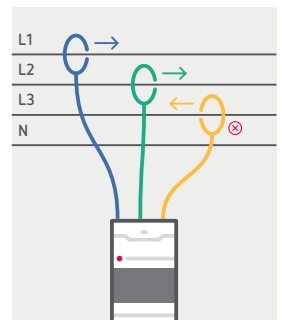
Soluciona remotamente errores de configuración

Soluciona cualquier error en la programación o en el cableado físico del equipo a través del software **PowerStudio**. Ahorra en costes indirectos en su puesta en marcha y configuración.

Error de correspondencia de fases



Error en la instalación de los sensores de corriente



Características técnicas

| | | |
|--|--|---|
| Circuito de alimentación | Tensión nominal | 100...240 ±10% Vca/cc |
| | Frecuencia | 50...60 Hz |
| Circuito de medida de tensión | Tensión nominal (U_n) | 300 Vca (F-N) / 520 VCA (F-f) |
| | Margen de medida de tensión | 5...120% U_n |
| | Margen de medida de frecuencia | 45...65 Hz |
| Circuito de medida de corriente | Corriente nominal (I_n) | .../5 A, .../1A, .../250mA y Pinzas FLEX |
| | Corriente mínima de medida (I_{start}) | 0,2% I_n |
| | Margen de medida de corriente | 2...120% I_n |
| Precisión de las medidas | Medida de tensión | 0,5% ±1 dígito |
| | Medida de corriente | 0,5% ±1 dígito |
| | Medida de energía activa | $I < 0,1 I_n = \text{Clase 1}$ - $I > 0,1 I_n = \text{Clase 0,5}$ |
| | Medida de energía reactiva | Clase 2 |
| Comunicación Ethernet | Tipo | Ethernet 10BaseT - 100BaseTX autodetectable |
| | Conector | RJ45 |
| | Protocolo | Modbus TCP |
| Comunicación Wi-Fi | Banda | 2,4 GHz (Rango: 2,4...2,5 GHz) |
| | Estándares | IEEE 802.11b/g, IEEE 802.11n (hasta 150 Mbps) |
| Comunicación Bluetooth | Protocolos | Bluetooth v4.2 BR/EDR and Bluetooth LE specification |
| | Radios | NZIF receiver with 97 dBm sensitivity Class-1, class-2 y class-3 transmitter Adaptive Frequency Hopping (AFH) |
| Interfaz de usuario | Display | LCD Custom retroiluminado de alto contraste |
| Características ambientales | Temperatura de trabajo | -5 ... +45 °C |
| | Temperatura de almacenamiento | -10 ... +50 °C |
| | Humedad relativa (sin condensación) | 5 ... 95 % |
| | Altitud máxima | 2000 m |
| | Grado de protección | IP30 – Frontal: IP40 |
| Características mecánicas | Dimensiones | 52,5 x 118 x 74 mm |
| | Peso | 300 g |
| | Envolvente | Plástico VO autoextinguible |
| | Fijación | Carril DIN |
| Normas | IEC 61010-1, IEC 61326-1, IEC 61557-12, IEC 61010-2-030 (UNE EN 61000-6-3, UNE EN 6100-6-1, UNE EN 6100-6-2, UNE EN 61000-6-4), UL94, Directiva Red 2014/53/EU | |

Tabla de referencias

| Tipo | Código | Entrada aislada | Entrada de corriente |
|--------------------------|----------------|---|----------------------|
| CVM-E3-MINI-ITF-WiEth | M56470. | Si | .../1 A, .../5 A |
| CVM-E3-MINI-MC-WiEth* | M56480. | Si | .../250 mA |
| CVM-E3-MINI-FLEX-WiEth** | M56490. | Si | Rogowski |
| Adaptador panel | M5ZZF100000E3. | Adaptador de panel para CVM-E3-MINI (72 x 72mm) | |

(*) Precisa de transformadores eficientes serie MC – (**) Precisa de pinzas flexibles modelo FLEX-MAG

Circuitor

Vial Sant Jordi, s/n
08232 Viladecavalls
Barcelona (España)
t. +34. 93 745 29 00
info@circuitor.com

CIRCUITOR, SA se reserva el derecho de modificar
cualquier información contenida en este catálogo.